

รายงานสถิติเกี่ยวกับการติดตั้งระบบ GPS

ณ วันที่ 30 มกราคม 2562

1. จำนวนผู้ให้บริการ GPS ที่เชื่อมต่อข้อมูลกับกรมการขนส่งทางบก 161 ราย
 2. จำนวนผู้ให้บริการ GPS และจำนวนรุ่น GPS ที่ได้รับการรับรองจากกรม

จำนวนผู้ให้บริการ GPS ที่ได้รับการรับรองจากกรม(ราย)	จำนวนรุ่น GPS ที่ได้รับการรับรองจากกรม (รุ่น)
120	345

3. จำนวนรถที่เชื่อมต่อข้อมูลกับศูนย์ GPS

รถโดยสารประจำทาง	รถโดยสารไม่ประจำทาง	รถบรรทุกไม่ประจำทาง	รถบรรทุกส่วนบุคคล	รถอื่นๆ	รวม
22,840	60,605	123,649	88,829	20,637	316,560

4. จำนวนรถที่ต้องติดตั้ง GPS และที่ติดตั้ง GPS แล้ว

ประเภทรถ	จำนวนรถที่ต้องติดตั้ง GPS (คัน)	จำนวนรถที่ติดตั้ง GPS แล้ว (คัน)	รถที่ติดตั้ง GPS แล้ว (ร้อยละ)	ความเร็วเกิน (คัน)	ร้อยละของรถที่ใช้ความเร็วเกิน	ความเร็วสูงสุด (กม./ชม.)	ความเร็วเกินเฉลี่ย(กม./ชม.)
รถโดยสาร							
•ประจำทาง	21,891	19,858	90.71	2,925	14.73	137	95.99
- หมวด 1	4,988	4,303	86.27				
- หมวด 2	8,838	8,407	95.12				
- หมวด 3	8,065	7,148	88.63				
•ไม่ประจำทาง	65,312	60,605	92.79	3,418	5.64	138	96.83
รวมรถโดยสาร	87,203	80,463	92.27	6,343	7.88		96.44
รถบรรทุก							
•ไม่ประจำทาง	134,447	123,649	91.97	682	0.55	127	98.27
•ส่วนบุคคล	257,970	88,829	34.43	450	0.51	127	97.52
รวมรถบรรทุก	392,417	212,478	54.15	1,132	0.53		97.97
รวมทั้งหมด	479,620	292,941	61.08	7,475	2.55		96.67

5. จำนวนรถตู้โดยสารที่ต้องติดตั้ง GPS และที่ติดตั้ง GPS แล้ว

ประเภทรถ	จำนวนรถที่ต้องติดตั้ง GPS (คัน)	จำนวนรถที่ติดตั้ง GPS แล้ว (คัน)	รถที่ติดตั้ง GPS แล้ว (ร้อยละ)	ความเร็วเกิน (คัน)	ร้อยละของรถที่ใช้ความเร็วเกิน	ความเร็วสูงสุด (กม./ชม.)	ความเร็วเกินเฉลี่ย(กม./ชม.)
•ประจำทาง	13,597	12,362	90.92				
- หมวด 1	4,572	4,016	87.84				
- หมวด 2	5,233	4,727	90.33	1,513	32.01	137	95.83
- หมวด 3	3,792	3,619	95.44				
•ไม่ประจำทาง	34,005	32,525	95.65				
รวมทั้งหมด	47,602	44,887	94.30				

6. จำนวนรถโดยสาร 2 ชั้น ที่ต้องติดตั้ง GPS และที่ติดตั้ง GPS แล้ว

ประเภทรถ	จำนวนรถที่ต้องติดตั้ง GPS (คัน)	จำนวนรถที่ติดตั้ง GPS แล้ว (คัน)	รถที่ติดตั้ง GPS แล้ว (ร้อยละ)	ความเร็วเกิน (คัน)	ร้อยละของรถที่ใช้ความเร็วเกิน	ความเร็วสูงสุด (กม./ชม.)	ความเร็วเกินเฉลี่ย(กม./ชม.)
•ประจำทาง	1,549	1,549	100.00	256	16.53	119	93.94
•ไม่ประจำทาง	5,287	4,964	93.89	224	4.51	113	95.69
•ส่วนบุคคล	34	18	52.94	0	0.00	0	0.00
รวมทั้งหมด	6,870	6,531	95.07	480	7.35		94.82

7. จำนวนรถพยาบาลที่เชื่อมต่อข้อมูลกับศูนย์ GPS

หน่วย : คัน

รย.1	รย.2	รย.3	รวม
951	182	15	1,148

รายงานสถิติการกระทำความผิดจากระบบ GPS รถทุกประเภท ทั่วประเทศ

เดือน มกราคม 2562

หน่วย : คัน

วันที่		1 ม.ค.	2 ม.ค.	3 ม.ค.	4 ม.ค.	5 ม.ค.	6 ม.ค.	7 ม.ค.	8 ม.ค.	9 ม.ค.	10 ม.ค.	11 ม.ค.	12 ม.ค.	13 ม.ค.	14 ม.ค.	15 ม.ค.	16 ม.ค.	17 ม.ค.	18 ม.ค.	19 ม.ค.	20 ม.ค.	21 ม.ค.	22 ม.ค.	23 ม.ค.	24 ม.ค.	25 ม.ค.	26 ม.ค.	27 ม.ค.	28 ม.ค.	29 ม.ค.	30 ม.ค.	ค่าเฉลี่ยจำนวนรถ ที่กระทำความผิด	
รถโดยสาร	ประจำทาง	ความเร็วเกิน	5,124	5,474	4,794	4,385	4,370	4,751	4,509	4,133	4,099	4,168	4,127	3,463	4,488	4,437	3,681	3,881	4,003	4,357	4,214	4,452	4,412	3,164	4,064	4,053	4,350	3,949	4,328	4,114	3,030	2,925	4,177
		ไม่แสดงตน	1,490	1,719	1,633	1,595	1,527	1,873	1,607	2,279	1,480	1,530	1,625	1,663	1,532	1,542	1,615	2,115	1,571	1,622	1,536	1,559	1,581	1,991	1,515	1,566	1,569	1,511	1,498	1,458	1,542	2,493	1,661
		ชั่วโมงการทำงานเกิน	8,399	8,154	6,127	5,477	4,901	4,483	5,455	4,527	4,542	4,530	4,850	3,350	4,763	4,819	4,412	3,147	4,413	3,768	5,142	5,216	5,167	2,755	4,493	4,679	4,898	4,510	4,885	4,313	3,789	5,434	4,847
	ไม่ประจำทาง	ความเร็วเกิน	3,462	4,263	4,031	3,408	3,330	3,577	3,616	3,359	3,749	3,856	3,551	2,770	3,675	3,671	3,270	3,544	3,899	4,363	4,256	4,025	3,835	2,710	3,916	3,968	4,335	4,021	3,974	4,544	2,511	3,418	3,697
		ไม่แสดงตน	1,621	2,021	2,116	2,367	2,111	3,200	2,569	5,088	2,533	2,570	2,717	2,266	1,960	2,531	2,662	5,760	2,750	2,827	2,476	2,105	2,496	5,046	2,686	2,587	2,899	2,495	2,106	2,387	2,559	5,931	2,848
		ชั่วโมงการทำงานเกิน	4,171	4,735	993	2,546	2,526	1,865	2,055	1,768	1,764	1,811	2,216	1,799	2,299	1,792	1,655	1,236	1,888	1,847	3,037	2,820	2,147	1,026	2,017	1,938	2,361	2,524	2,656	1,974	1,521	1,323	2,144
	ส่วนบุคคล	ความเร็วเกิน	4	3	7	7	9	8	11	13	10	6	8	7	8	18	11	12	10	13	10	15	9	8	10	10	10	9	13	10	8	7	9
		ไม่แสดงตน	0	8	15	12	3	22	19	37	19	11	14	7	7	14	17	39	14	24	13	6	13	39	18	17	17	12	11	19	17	47	17
		ชั่วโมงการทำงานเกิน	0	1	3	1	1	0	1	4	2	2	5	1	0	4	1	4	0	6	3	3	1	1	1	1	0	3	2	0	2	2	2
รถบรรทุก	ไม่ประจำทาง	ความเร็วเกิน	150	309	572	681	706	593	713	914	1,004	1,064	818	722	688	919	964	998	1,007	989	968	676	872	716	1,061	1,041	1,020	950	689	816	634	682	798
		ไม่แสดงตน	2,205	6,023	12,320	15,795	15,936	13,952	16,761	23,249	19,010	19,418	19,105	17,702	11,867	17,562	19,260	25,033	19,356	19,131	17,142	11,875	17,569	23,334	19,825	19,345	17,865	17,006	11,680	17,137	19,425	25,063	17,032
		ชั่วโมงการทำงานเกิน	4,456	8,993	17,681	22,475	23,358	15,970	19,059	23,287	26,185	27,021	26,274	18,382	19,904	20,754	24,885	17,830	26,756	21,341	26,192	20,876	22,071	15,854	27,938	27,350	25,677	24,090	19,664	20,830	22,094	19,901	21,238
	ส่วนบุคคล	ความเร็วเกิน	83	188	344	444	496	456	543	625	671	676	663	504	588	727	645	697	745	637	710	578	732	528	684	702	760	708	618	778	467	450	582
		ไม่แสดงตน	491	2,019	5,039	6,662	7,035	7,964	7,885	12,314	8,249	8,526	8,354	7,988	6,577	8,215	8,635	13,487	8,695	8,506	8,179	6,506	8,311	12,803	8,941	8,601	8,499	8,195	6,592	8,511	8,888	14,186	8,162
	ชั่วโมงการทำงานเกิน	791	2,049	5,095	7,025	7,814	6,618	7,894	8,431	8,245	8,391	8,241	5,631	7,617	7,776	8,075	6,725	8,523	6,639	9,579	8,689	8,716	5,991	9,202	8,888	8,406	8,739	7,933	6,525	7,402	7,388	7,301	

รายงานสถิติการกระทำความผิดจากระบบ GPS รถทุกประเภท ทั่วประเทศ

เดือน มกราคม 2562

หน่วย : ร้อยละ

วันที่	1 ม.ค.	2 ม.ค.	3 ม.ค.	4 ม.ค.	5 ม.ค.	6 ม.ค.	7 ม.ค.	8 ม.ค.	9 ม.ค.	10 ม.ค.	11 ม.ค.	12 ม.ค.	13 ม.ค.	14 ม.ค.	15 ม.ค.	16 ม.ค.	17 ม.ค.	18 ม.ค.	19 ม.ค.	20 ม.ค.	21 ม.ค.	22 ม.ค.	23 ม.ค.	24 ม.ค.	25 ม.ค.	26 ม.ค.	27 ม.ค.	28 ม.ค.	29 ม.ค.	30 ม.ค.	ค่าเฉลี่ยร้อยละรถที่กระทำความผิด		
	รถโดยสาร	ประจำทาง	ความเร็วเกิน	25.58	27.33	24.60	21.89	21.81	23.71	22.51	20.74	20.58	20.91	20.72	17.36	23.14	22.27	18.47	19.47	20.07	21.94	21.24	22.33	22.16	15.89	20.41	20.91	21.94	19.88	21.79	20.72	15.26	14.73
ไม่แสดงตน			7.44	8.58	8.38	7.96	7.62	9.35	8.02	11.44	7.43	7.68	8.16	8.34	7.90	7.74	8.11	10.61	7.88	8.17	7.74	7.82	7.94	10.00	7.61	8.08	7.92	7.61	7.54	7.34	7.77	12.55	8.36
ข้ามเขตการทำงานเกิน			41.93	40.70	31.44	27.34	24.46	22.37	27.24	22.72	22.80	22.73	24.35	16.80	24.56	24.18	22.14	15.78	22.13	18.98	25.92	26.16	25.95	13.83	22.56	24.14	24.71	22.71	24.59	21.72	19.09	27.36	24.38
ไม่ประจำทาง		ความเร็วเกิน	5.73	7.05	6.88	5.64	5.50	5.91	5.97	5.56	6.20	6.37	5.87	4.57	6.06	6.06	5.40	5.85	6.43	7.19	7.02	6.64	6.34	4.47	6.46	6.54	7.16	6.62	6.55	7.50	4.15	5.64	6.11
		ไม่แสดงตน	2.68	3.34	3.61	3.91	3.49	5.28	4.24	8.42	4.19	4.25	4.49	3.74	3.23	4.18	4.40	9.51	4.54	4.66	4.08	3.47	4.13	8.33	4.43	4.26	4.79	4.11	3.47	3.94	4.23	9.79	4.71
		ข้ามเขตการทำงานเกิน	6.90	7.83	1.69	4.21	4.17	3.08	3.40	2.93	2.92	2.99	3.66	2.97	3.79	2.96	2.73	2.04	3.12	3.04	5.01	4.65	3.55	1.69	3.33	3.19	3.90	4.16	4.38	3.26	2.51	2.18	3.54
รถบรรทุก	ไม่ประจำทาง	ความเร็วเกิน	0.12	0.23	0.43	0.51	0.52	0.44	0.53	0.68	0.75	0.79	0.60	0.53	0.51	0.68	0.71	0.74	0.74	0.80	0.71	0.50	0.64	0.58	0.86	0.84	0.83	0.77	0.56	0.66	0.51	0.55	0.61
		ไม่แสดงตน	1.81	4.48	9.16	11.72	11.81	10.33	12.41	17.23	14.13	14.34	14.12	13.06	8.76	12.97	14.21	18.47	14.26	15.52	12.63	8.74	12.94	18.92	16.06	15.66	14.49	13.77	9.46	13.88	15.72	20.27	13.01
		ข้ามเขตการทำงานเกิน	3.65	6.68	13.14	16.68	17.31	11.82	14.12	17.26	19.47	19.96	19.42	13.56	14.69	15.32	18.36	13.16	19.72	17.32	19.29	15.37	16.26	12.85	22.63	22.14	20.82	19.51	15.93	16.87	17.88	16.09	16.23
	ส่วนบุคคล	ความเร็วเกิน	0.10	0.22	0.41	0.52	0.58	0.54	0.64	0.73	0.79	0.79	0.77	0.58	0.68	0.84	0.75	0.81	0.86	0.73	0.82	0.66	0.84	0.60	0.78	0.80	0.86	0.80	0.70	0.88	0.53	0.51	0.67
		ไม่แสดงตน	0.58	2.39	5.96	7.87	8.29	9.35	9.26	14.45	9.72	9.93	9.73	9.27	7.62	9.53	10.01	15.59	10.01	9.76	9.40	7.45	9.53	14.63	10.18	9.79	9.66	9.29	7.46	9.63	10.05	15.97	9.43
		ข้ามเขตการทำงานเกิน	0.94	2.42	6.03	8.30	9.21	7.77	9.27	9.89	9.71	9.77	9.60	6.53	8.82	9.02	9.36	7.77	9.82	7.62	11.00	9.95	9.99	6.85	10.47	10.11	9.56	9.90	8.97	7.38	8.37	8.32	8.44
ค่าเฉลี่ยรวมรถทุกประเภท	ความเร็วเกิน	3.07	3.42	3.28	2.97	2.96	3.12	3.12	3.01	3.18	3.24	3.04	2.47	3.13	3.23	2.83	3.01	3.19	3.56	3.35	3.20	3.25	2.44	3.33	3.35	3.59	3.29	3.29	3.51	2.27	2.55	3.11	
	ไม่แสดงตน	2.02	3.93	7.10	8.81	8.86	8.97	9.58	14.29	10.43	10.62	10.55	9.80	7.27	9.88	10.64	15.33	10.68	11.03	9.67	7.26	9.87	14.82	11.30	11.01	10.57	9.99	7.48	10.09	11.09	16.27	9.97	
	ข้ามเขตการทำงานเกิน	6.21	7.99	10.06	12.51	12.85	9.62	11.46	12.65	13.59	13.84	13.79	9.65	11.46	11.63	12.91	9.56	13.72	11.55	14.49	12.38	12.56	8.80	14.96	14.70	14.18	13.64	12.02	11.51	11.90	11.62	11.93	

รายงานสถิติการกระทำผิดจากระบบ GPS รถทุกประเภท กรุงเทพมหานคร

เดือน มกราคม 2562

หน่วย : คัน

วันที่		1 ม.ค.	2 ม.ค.	3 ม.ค.	4 ม.ค.	5 ม.ค.	6 ม.ค.	7 ม.ค.	8 ม.ค.	9 ม.ค.	10 ม.ค.	11 ม.ค.	12 ม.ค.	13 ม.ค.	14 ม.ค.	15 ม.ค.	16 ม.ค.	17 ม.ค.	18 ม.ค.	19 ม.ค.	20 ม.ค.	21 ม.ค.	22 ม.ค.	23 ม.ค.	24 ม.ค.	25 ม.ค.	26 ม.ค.	27 ม.ค.	28 ม.ค.	29 ม.ค.	30 ม.ค.	ค่าเฉลี่ยจำนวนรถ ที่กระทำผิด	
รถโดยสาร	ประจำทาง	ความเร็วเกิน	969	1,088	840	788	740	827	774	679	681	699	626	497	716	761	605	653	684	668	668	750	768	470	724	683	706	632	693	784	376	389	698
	ไม่แสดงตน	625	767	738	708	677	697	714	758	664	635	712	679	678	689	731	788	684	694	705	689	700	692	671	648	694	668	651	676	665	795	696	
	ชั่วโมงการทำงานเกิน	3,259	3,221	2,143	2,042	1,597	1,302	2,241	1,870	1,835	1,823	1,839	935	1,607	1,910	1,833	1,177	1,717	1,309	1,909	1,888	2,065	1,067	1,757	2,000	2,035	1,563	1,736	2,009	1,624	1,566	1,829	
	ไม่ประจำทาง	ความเร็วเกิน	480	454	426	371	358	373	348	285	338	389	327	244	387	405	322	372	350	388	388	407	416	230	369	380	400	375	365	307	229	214	357
	ไม่แสดงตน	427	643	628	655	583	512	731	988	720	736	787	562	576	727	741	854	760	784	677	595	691	768	749	709	857	701	595	868	673	1,052	712	
	ชั่วโมงการทำงานเกิน	947	1,343	991	572	477	407	430	304	385	331	449	303	456	338	327	241	339	269	521	588	405	185	358	351	467	461	551	341	283	236	455	
	ส่วนบุคคล	ความเร็วเกิน	0	2	2	3	3	6	2	5	3	1	2	1	5	7	6	5	4	3	3	4	4	2	7	5	4	3	5	4	3	3	4
	ไม่แสดงตน	0	4	5	5	1	4	5	6	6	3	4	2	1	6	6	7	3	3	1	0	2	4	5	3	4	3	3	0	5	5	4	
	ชั่วโมงการทำงานเกิน	0	1	1	0	0	0	0	2	1	0	1	0	0	3	1	1	0	0	1	1	0	0	0	1	0	0	1	0	1	0	0	1
รถบรรทุก	ประจำทาง	ความเร็วเกิน	3	8	11	23	18	10	20	17	22	30	14	16	14	25	23	28	22	23	25	17	20	15	26	26	30	22	11	23	11	16	19
	ไม่แสดงตน	661	2,087	4,170	5,820	5,698	3,018	6,192	7,571	6,983	7,266	7,265	5,863	3,333	6,439	7,092	7,085	7,284	6,905	6,139	3,391	6,372	6,634	7,390	7,182	7,015	6,159	3,219	6,184	7,139	7,900	5,849	
	ชั่วโมงการทำงานเกิน	551	1,145	2,432	3,523	3,522	1,843	3,060	3,296	4,247	4,286	4,155	2,507	2,672	2,897	3,697	2,137	4,170	3,090	4,229	2,903	3,350	1,745	4,214	4,167	4,240	3,851	2,587	4,134	3,039	2,526	3,141	
	ส่วนบุคคล	ความเร็วเกิน	6	8	12	11	18	7	7	19	14	15	14	13	17	17	24	11	22	17	21	15	26	6	22	17	21	13	28	13	11	8	15
	ไม่แสดงตน	70	335	923	1,425	1,459	1,048	1,507	1,820	1,735	1,815	1,826	1,664	1,237	1,826	1,888	1,920	1,891	1,846	1,829	1,215	1,736	1,739	1,976	1,875	1,906	1,845	1,276	1,799	1,846	2,087	1,579	
	ชั่วโมงการทำงานเกิน	48	129	449	730	899	694	858	906	975	1,027	1,036	708	950	925	956	689	1,119	805	1,327	1,139	968	587	1,147	1,089	1,106	1,194	1,022	1,172	813	803	876	

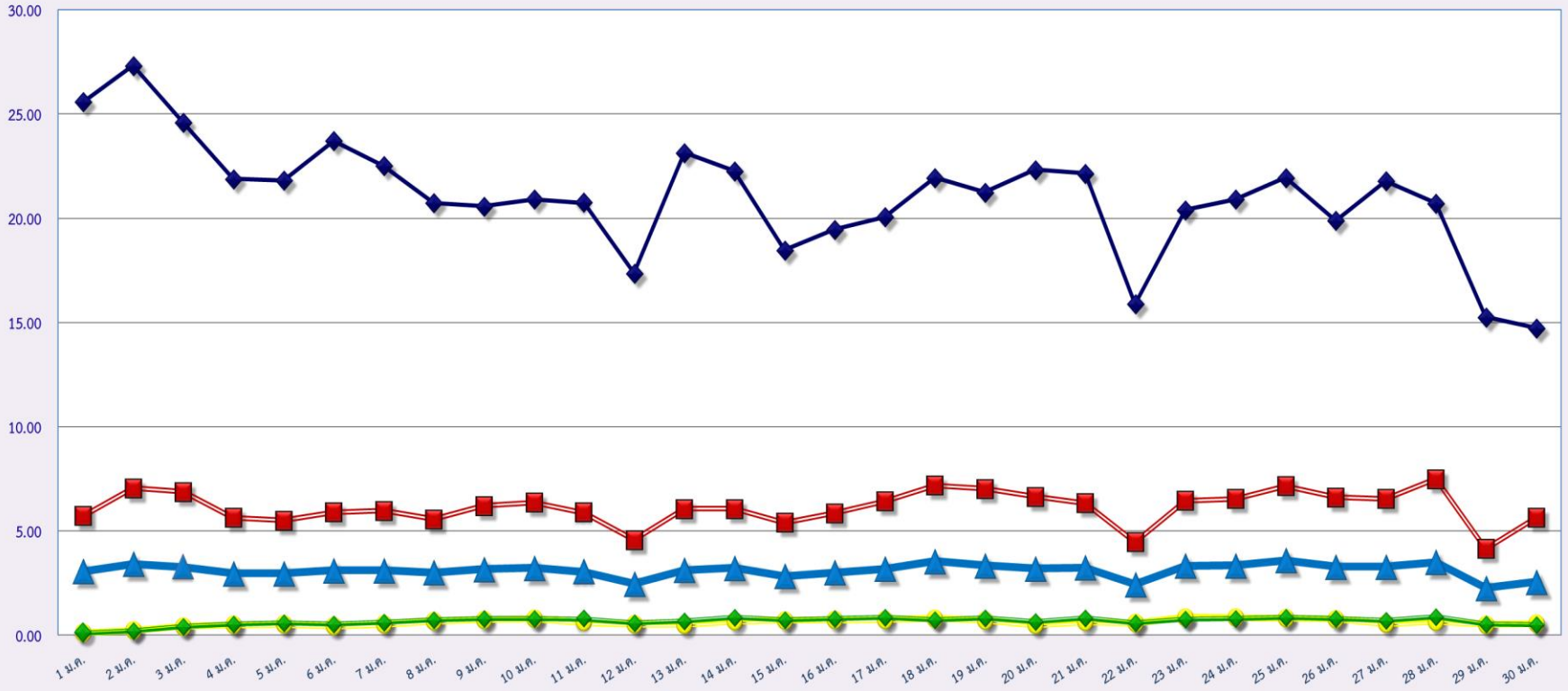
รายงานสถิติความเร็วเกินของรถตู้โดยสารประจำทาง หมวด 2 (ขส.)

ประจำเดือน มกราคม 2562

จังหวัด	วันที่	1 ม.ค.	2 ม.ค.	3 ม.ค.	4 ม.ค.	5 ม.ค.	6 ม.ค.	7 ม.ค.	8 ม.ค.	9 ม.ค.	10 ม.ค.	11 ม.ค.	12 ม.ค.	13 ม.ค.	14 ม.ค.	15 ม.ค.	16 ม.ค.	17 ม.ค.	18 ม.ค.	19 ม.ค.	20 ม.ค.	21 ม.ค.	22 ม.ค.	23 ม.ค.	24 ม.ค.	25 ม.ค.	26 ม.ค.	27 ม.ค.	28 ม.ค.	29 ม.ค.	30 ม.ค.
		กรุงเทพมหานคร	จำนวน(คัน)	492	453	314	262	268	369	249	191	192	211	203	191	293	213	163	162	191	214	234	290	221	135	196	167	246	232	299	294
	ร้อยละ	10.22	9.14	6.34	5.44	5.41	7.45	5.03	4.01	3.91	4.43	4.26	3.89	5.97	4.34	3.43	3.41	4.02	4.50	4.93	6.11	4.66	2.85	4.01	3.42	5.20	4.90	6.32	6.21	2.47	2.37
ทั่วประเทศ	จำนวน(คัน)	1,877	1,971	1,758	1,584	1,520	1,706	1,626	1,400	1,411	1,502	1,555	1,853	1,655	1,626	1,283	1,375	1,386	1,570	1,501	1,690	1,628	1,148	1,395	1,368	2,204	1,523	1,562	1,658	1,597	1,513
	ร้อยละ	38.98	39.77	35.47	32.90	30.68	34.43	32.82	29.36	28.74	31.53	32.65	37.76	33.73	33.16	26.98	28.91	29.15	33.03	31.64	35.62	34.33	24.21	28.55	28.00	46.60	32.19	33.01	35.04	33.78	32.01

สถิติรถที่มีความเร็วเกินในรถแต่ละประเภท (ร้อยละ)

ร้อยละ



มกราคม 2562

รถโดยสารประจำทาง

รถโดยสารไม่ประจำทาง

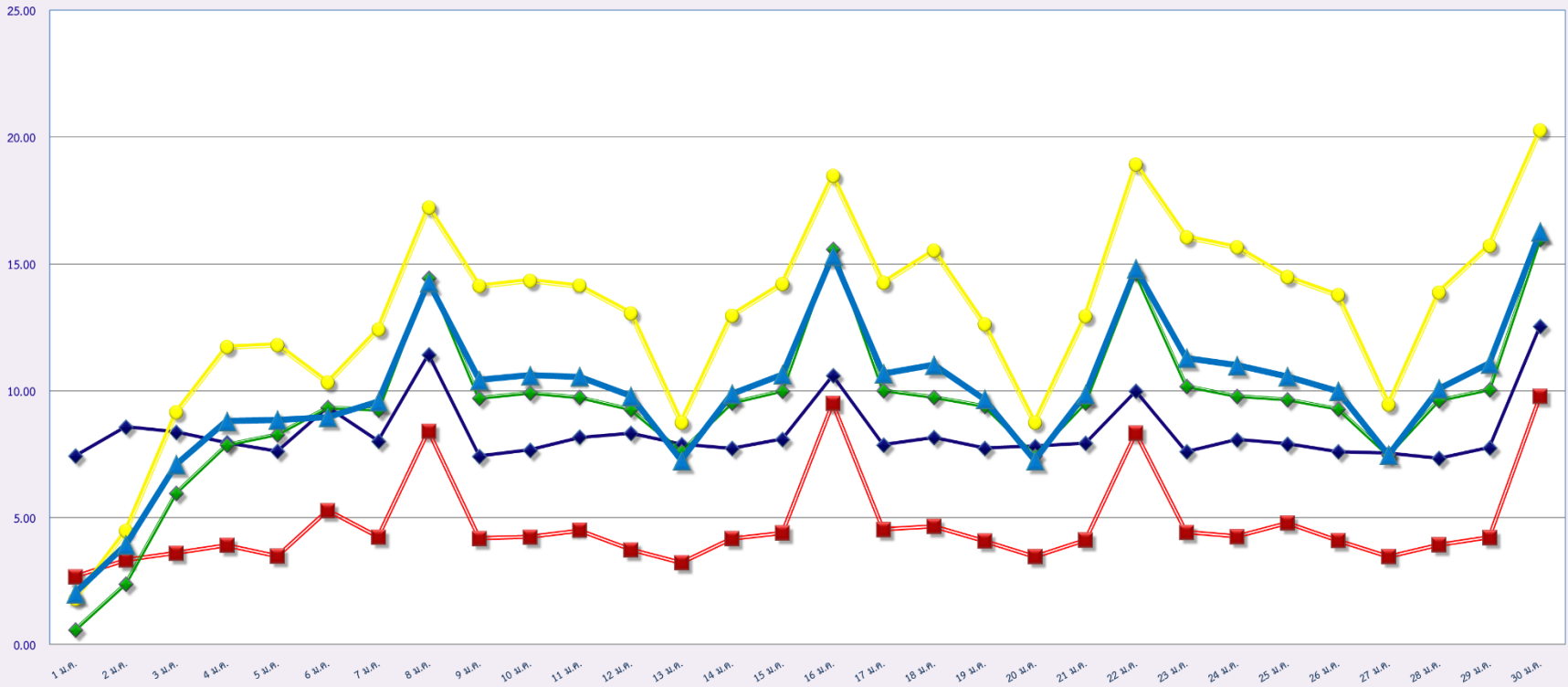
รถบรรทุกไม่ประจำทาง

รถบรรทุกส่วนบุคคล

ค่าเฉลี่ยร้อยละ

สถิติการไม่แสดงตนของพนักงานขับรถในแต่ละประเภท (ร้อยละ)

ร้อยละ



มกราคม 2562

รถโดยสารประจำทาง

รถโดยสารไม่ประจำทาง

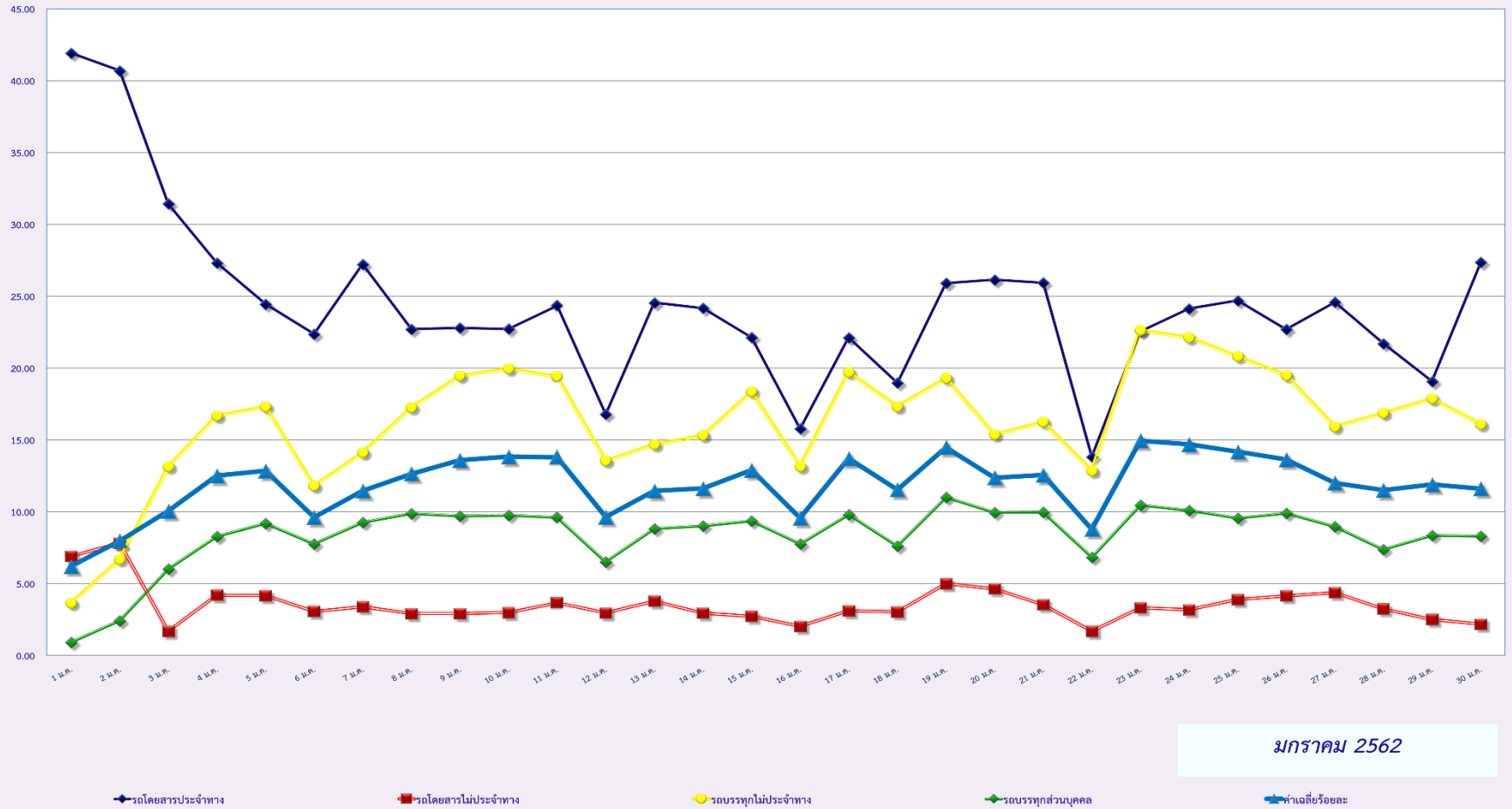
รถบรรทุกไม่ประจำทาง

รถบรรทุกส่วนบุคคล

ค่าเฉลี่ยร้อยละ

ร้อยละ

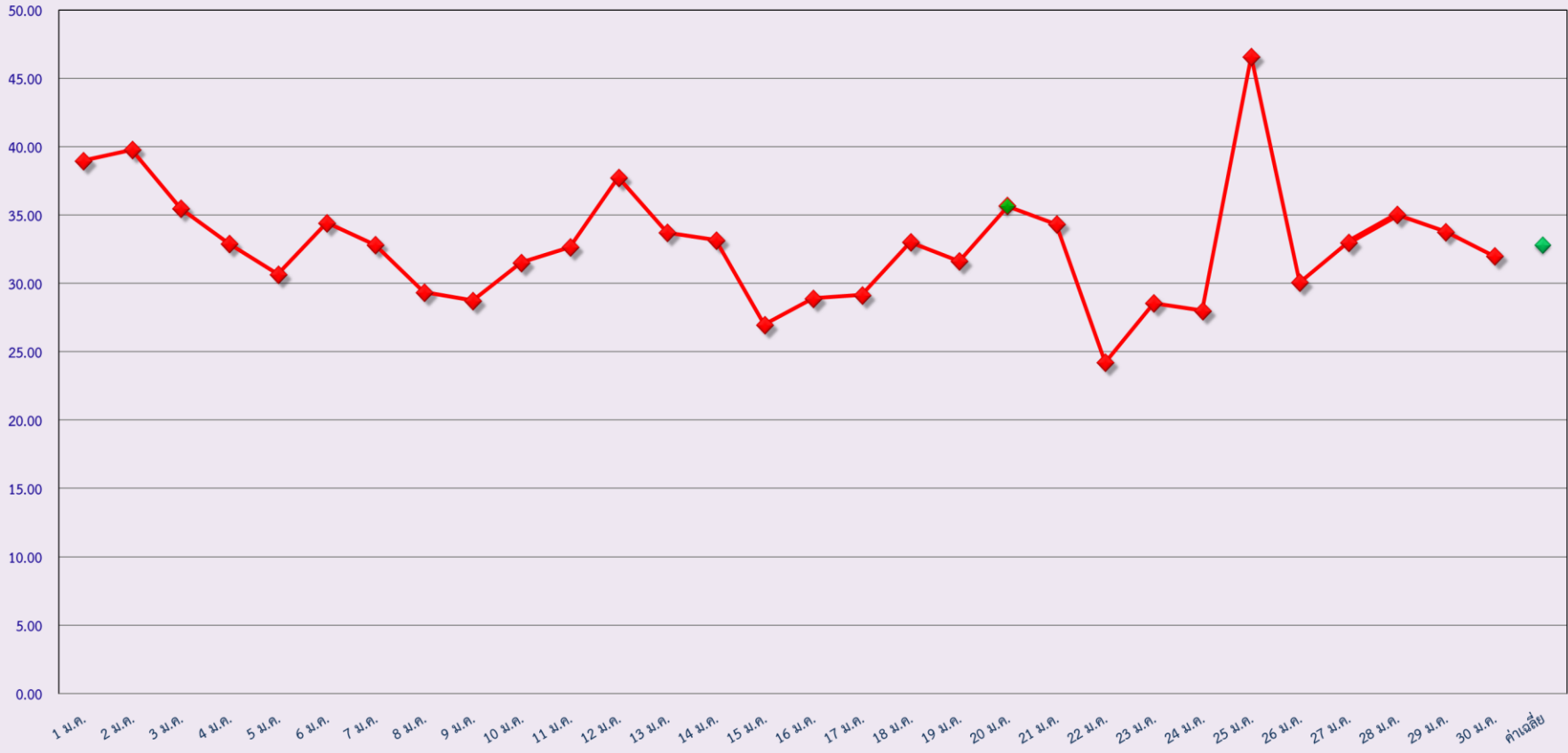
สถิติระยะเวลาการทำงานเกินของพนักงานขับรถในรถแต่ละประเภท (ร้อยละ)



มกราคม 2562

สถิติรถตู้โดยสารประจำทาง หมวด 2(บขส.)ที่มีความเร็วเกิน (ร้อยละ)

ร้อยละ



มกราคม 2562